



# IRONMAN 70.3 Zell am See-Kaprun, Sonntag, 03.09.2023, Start 11:00 Uhr

Straßensperrzeiten wegen des RADRENNENS  
zwischen 11:00 und 17:05 Uhr

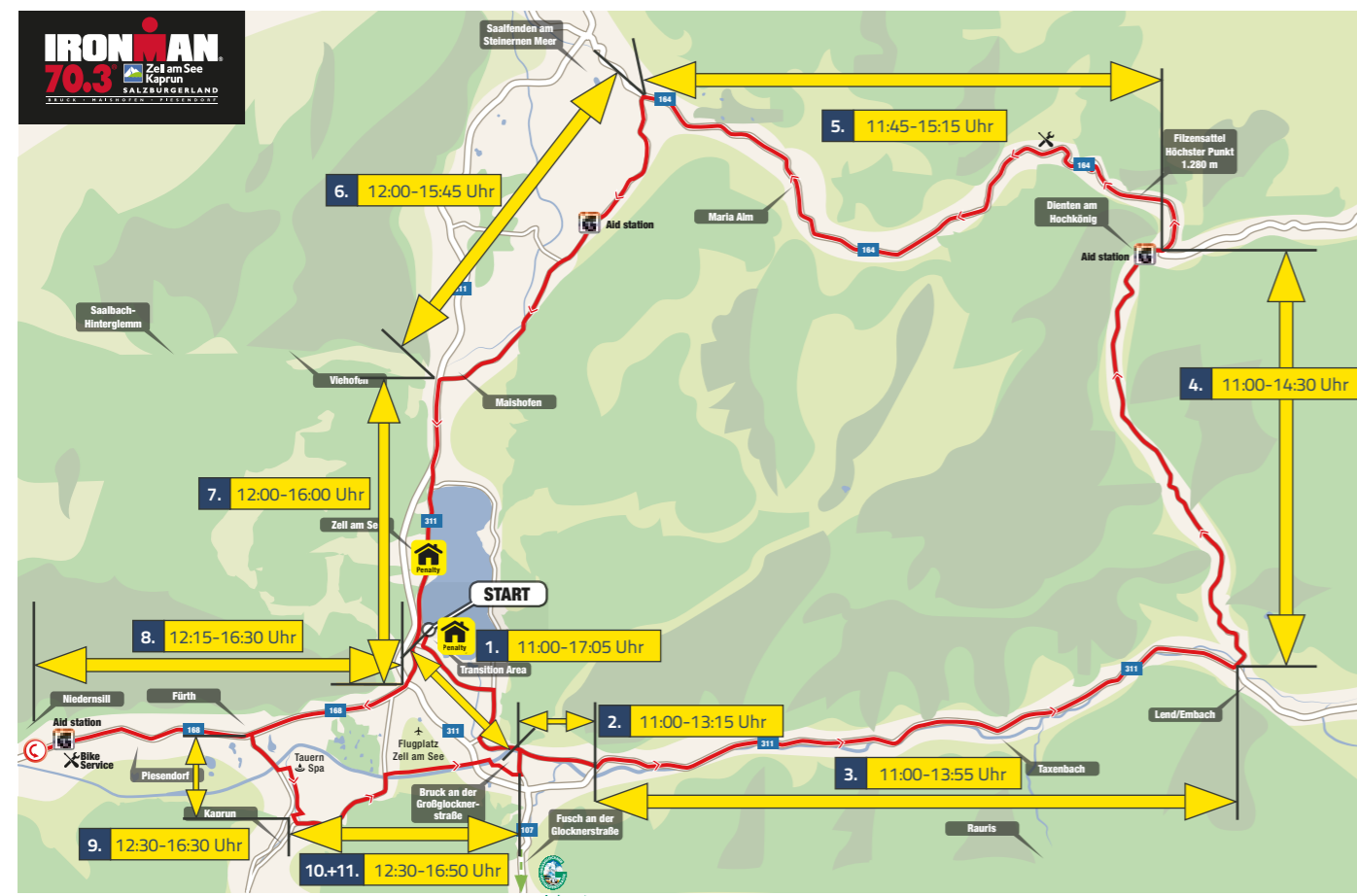
| Nr. | Betroffener Straßenzug  | Sperrzeit |       | Dauer  |
|-----|---|-----------|-------|--------|
|     |   | Von       | Bis   |        |
| 1.  | Sportplatzstraße, Karl-Vogt-Straße, Thomas-Bernhard-Weg, L247, Seeuferstraße ab Fischhorn bis L247 Zeller Straße auf Höhe „Lukashansl“                          | 11:00     | 17:05 | 6:05 h |
| 2.  | L 257 Zeller Straße ab „Lukashansl“ bis Knoten Bruck/Ost – Auffahrt B 311 Pinzgauer Straße  | 11:00     | 13:15 | 2:15 h |
| 3.  | Knoten Bruck/Ost – B 311 Pinzgauer Straße bis B 311 Taxenbach – Anschlussstelle Embach/Dienten  | 11:00     | 13:55 | 2:55 h |
| 4.  | L 216 von Anschlussstelle Taxenbach/Embach-Dienten bis Kreuzung mit B 164 Hochkönigstraße   | 11:00     | 14:30 | 3:30 h |
| 5.  | B 164 Dienten ab Kreuzung mit der L 216 über Maria Alm bis Saalfelden – Anschlussstelle Letting/Bsuch/Gerling   | 11:45     | 15:15 | 3:30 h |
| 6.  | Von Kreuzung B 164 Hochkönigstraße und Abzweigung Hof/Deuting/Gerling/Schloss Kammer bis Auffahrt B 311 Maishofen   | 12:00     | 15:45 | 3:45 h |
| 7.  | B 311 ab Maishofen bis Nordeinfahrt Zell am See und weiter bis Schüttdorf Kreuzung B 168 (Hotel Latini)   | 12:00     | 16:00 | 4:00 h |
| 8.  | B 168 Piesendorf bis Zell am See Kreuz. B 168 (Hotel Latini)  | 12:15     | 16:30 | 4:15 h |
| 9.  | L 215 von Kreisverkehr Fürth Kaprun bis Kreuzung Sigmund-Thun-Straße/Schlossstraße  | 12:30     | 16:30 | 4:00 h |
| 10. | Von Kreuzung Sigmund-Thun-Straße/Schlossstraße über die Salzach und rechts ab auf die Salzachuferstraße zur Kreuzung Gewerbestraße.                             | 12:30     | 16:50 | 4:20 h |
| 11. | Von Kreuzung Gewerbestraße/Salzachuferstraße über Kaprunerstraße/Kräsenbachstraße/Glocknerstraße bis Kreuzung Glocknerstraße/L 257 Zeller Straße („Lukashansl“) | 12:30     | 16:50 | 4:20 h |
|     | B311-Schmittentunnel  | 12:30     | 16:15 | 3:45 h |

Straßensperrzeiten wegen des LAUFES  
zwischen 13:30 und 20:00 Uhr

| In Zell am See  |  |
|---|--|
| Sperre der Seespitzstraße zwischen Jugendherberge und Eisenbahn   |  |
| Sperre der Seepromenade für den Radfahrverkehr im Bereich zwischen Seespitz und Krankenhaus                                     |  |
| Halbseitige Sperre der Thumersbacher Landesstraße zwischen Krankenhaus und Thumersbach von 11:00 bis 20:00 Uhr.                 |  |
| Sperre der Straßenzüge Strubergasse Unterführung – Saalfeldner Straße – Sebastian-Hörl-Gasse – Anton-Wallner-Straße – Turmgasse |  |
| Salzmannstraße zwischen Seegasse und Seehofgasse  |  |

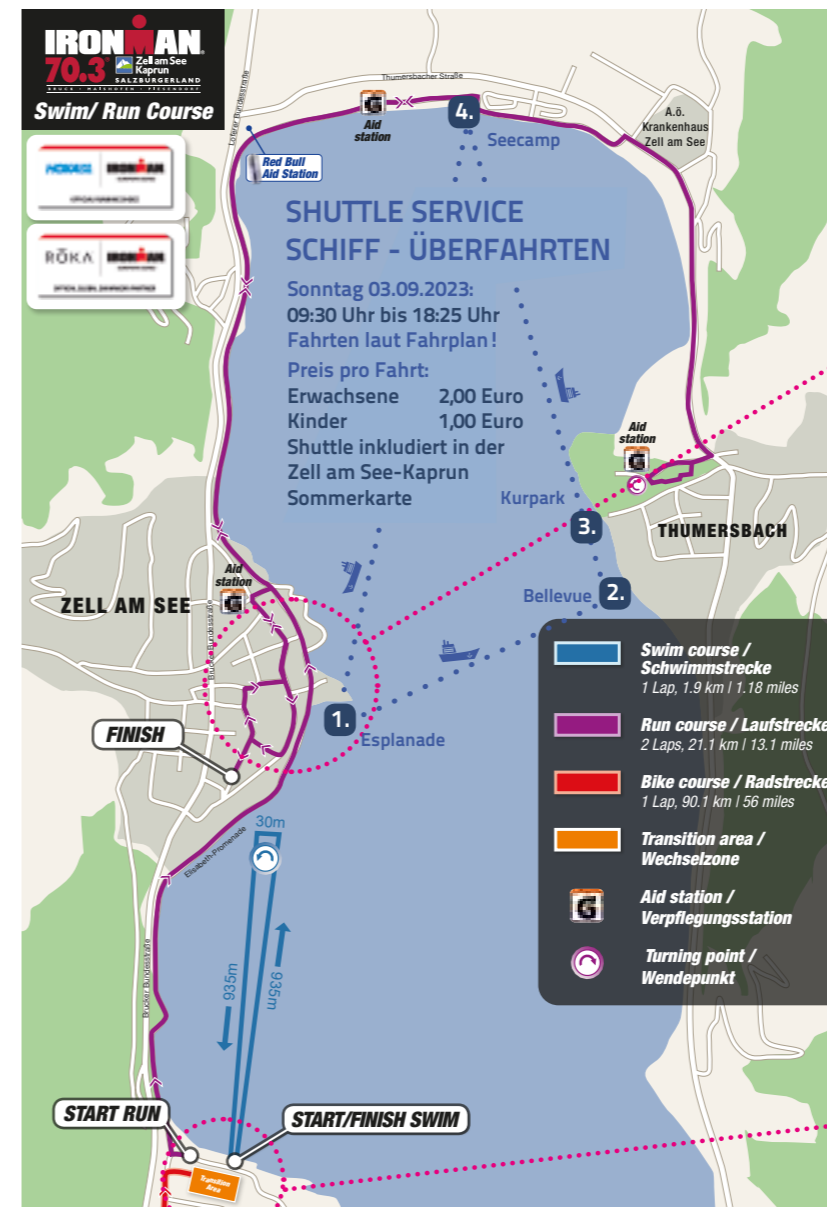
Bei Fragen wenden Sie sich bitte per Mail an:

ok-zell@100percent-sport.de oder an die Hotline 06542/770-13 | Infos: [www.zellamsee-kaprun.com/ironman](http://www.zellamsee-kaprun.com/ironman)



# SCHWIMMEN und LAUFEN

Sonntag zwischen 13:30 und 20:00 Uhr in Zell am See



## GRATIS SHUTTLE FÜR ALLE

### PINZGAUBAHN:

Zell am See – Niedernsill – Zell am See  
**Samstag:** Laut Fahrplan zwischen Zell am See und Niedernsill  
**Sonntag:** Laut Fahrplan zwischen 08:00 und 21:00 Uhr zwischen Zell am See und Niedernsill

### POSTBUS:

Zell am See – Kaprun – Thumersbach – Piesendorf, Maishofen und Bruck  
**Samstag:** Im Rahmen des Fahrplans die SVV Linien 70, 71 und 660  
**Sonntag:** Im Rahmen des Fahrplans zwischen 08:00 Uhr und 19:00 Uhr die SVV Linien 70, 71, 640 bis 680 (keine Fahrt möglich in der Rennzeit von 11:00 bis 16:30 Uhr)

## INFORMATION DER GROSSGLOCKNER HOCHALPENSTRASSE

Am 3. September 2023 kommt es aufgrund des „IRONMAN 70.3 in ZELL AM SEE-KAPRUN“ zu Einschränkungen auf den Zufahrtsstraßen zur Großglockner Hochalpenstraße.

**EMPFEHLUNG: Sonntag, 3. September 2023:** Zufahrt von Lend bis 11:00 Uhr und ab 13:55 Uhr möglich. Zufahrt von Piesendorf-Walchen bis 12:15 Uhr und ab 16:30 Uhr möglich. Zufahrt von Saalfelden bis 12:00 Uhr und ab 16:00 Uhr möglich. Die Kassenstelle in Ferleiten/Fusch hat bereits ab 06:00 Uhr früh geöffnet. Die Zufahrt von Zell am See Schüttdorf über die B 311 ist uneingeschränkt möglich. Bei einem zeitigen Aufbruch steht einem Besuch der Großglockner Hochalpenstraße nichts im Wege. Weitere Infos über Ausstellungen, Themenwege, kostenlose Führungen, etc. in der Erlebniswelt Großglockner Hochalpenstraße unter [www.grossglockner.at](http://www.grossglockner.at)

